

Teleskopprothese

Ein Teleskop ist ein hochwertiges Halteelement, welches aus 2 Teilen besteht: Dem primären, auf dem beschliffenen Zahnstumpf festzementierten Innenteleskop und dem Aussenteleskop, welches in der Prothese befestigt ist und exakt auf das Innenteleskop passt, und so den Halt der Prothese sichert.

Vorteil: „unsichtbar“, sehr langlebig

Nachteil: Der Zahn muss beschliffen werden



Abgenommene Teleskoparbeit



Aufgesetzte Teleskoparbeit

Klammerprothese

Die Klammer ist ein gegossenes Halteelement aus einer federnden Speziallegierung, die den Zahn körperlich umfassen und so den Halt der Prothese sichern.

Vorteil: Der Zahn muss nicht beschliffen werden

Nachteil: Ästhetik, Schädigung der Zahnoberfläche



Modellgußklammern

Implantat

Ein Implantat ist eine künstliche Zahnwurzel, die anstelle des natürlichen Zahnes vom Chirurgen in den Kieferknochen eingesetzt wird.

Es besteht in der Regel aus Titan, hat eine schrauben- oder zylindrische Form.

Auf dem Implantat können einzelne Kronen oder komplexe prothetische Arbeiten befestigt werden.



Vollkeramikkrone



Vollkeramikkrone in der Anwendung

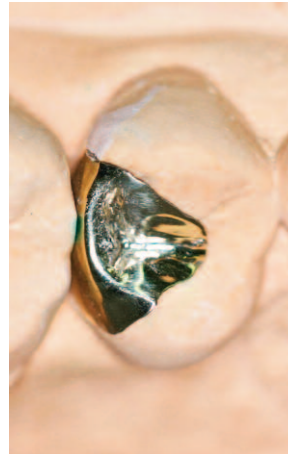


Metallinlay

Füllung für kariesgeschädigte Zähne aus einer Metalllegierung.

Vorteil: extrem haltbar und langlebig

Nachteil: Metalloptik, graufärbung des Restzahnes



Goldinlay 2-flächig



Titaninlays und Titankrone

Keramikinlay

Füllung für kariesgeschädigte Zähne aus Keramik.

Vorteil: langlebig, „unsichtbar“



Keramikinlay



Keramikinlay und Keramikkrone

Metallkeramik

Ein abgeschliffener Zahn wird mit einem Metallkappchen überkront, welches direkt als Zahn gestaltet oder mit Keramik teil- oder voll verblendet wird.

Vorteil: sehr stabil, fehlende Zähne können mit ersetzt werden (Brücke)

Nachteil: Allergische Reaktion auf Metalle möglich, u.U. sichtbarer Metallrand



Teil- und vollverblendet



Teilverblendete Brücke



Metallkeramik

Vollkeramik

Ein abgeschliffener Zahn wird mit einem Keramikappchen aus einer hochfesten Spezialkeramik überkront und voll verblendet.

Vorteil: sehr stabil (grosse Brücken möglich), höchste Ästhetik, hohe Gewebeerträglichkeit



Vollkeramik



Vollkeramikkrone